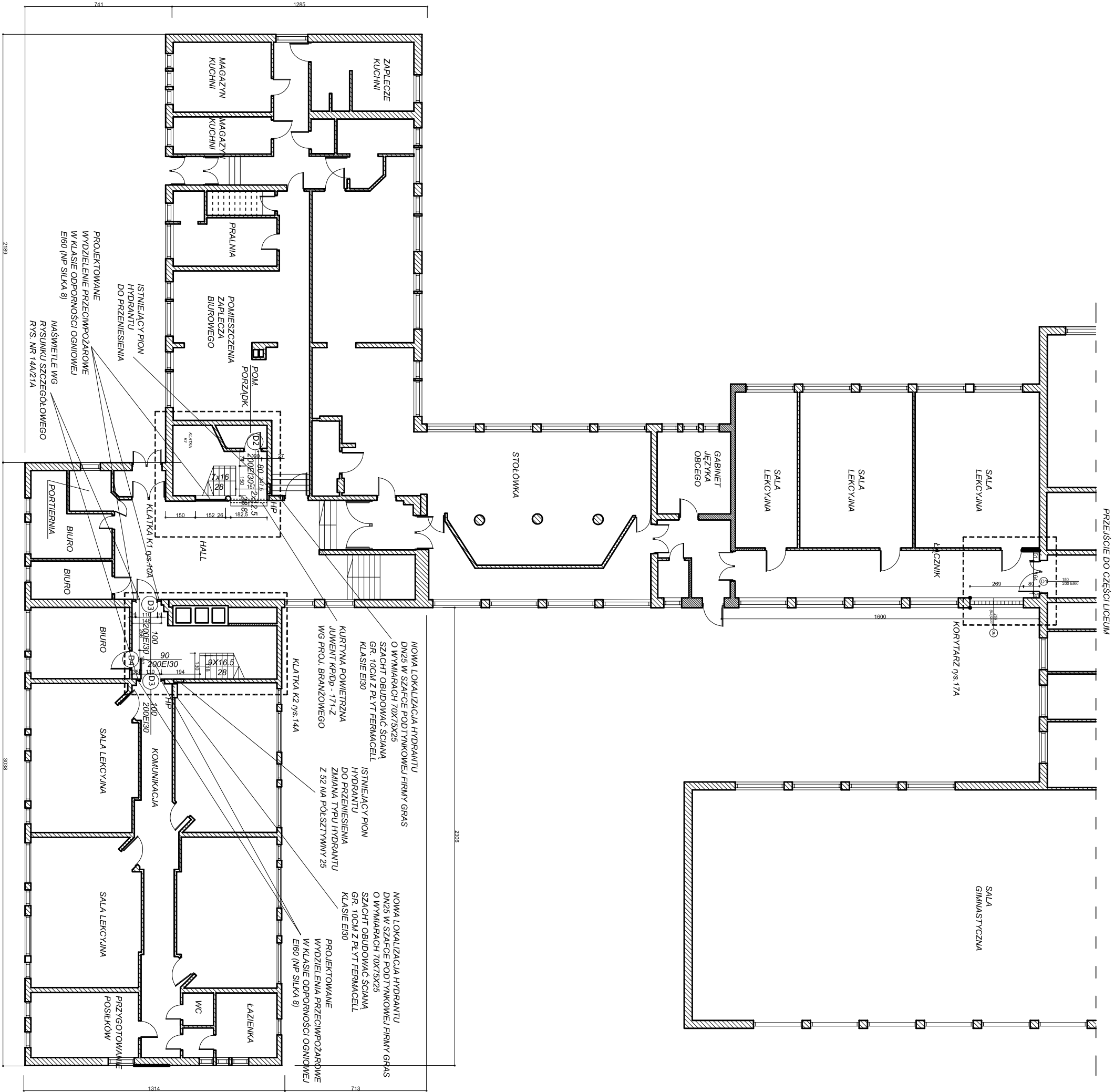


RZUT PARTERU  
PROJEKT  
skala 1:200



- OBSZARY OBJĘTE OPRACOWANIEM
- PROJEKTOWANE  
WYDZIELENIA PRZECIWPÓŻAROWE  
W KLASIE ODPORNOŚCI OGNIOWEJ  
E160 (NP SILKA 18)
- ELEMENTY DO WYBURZENIA

**UWAGI:**

- PODKŁADY DOSTARCZONE PRZEZ INWESTORA
- SZCZEGÓŁOWYM POMIAROM OBJĘTO TYLKO MIEJSCA WCHODZĄCE W ZAKRES PROJEKTU
- WYMIARY DODATKOWO SPRAWDZIĆ I PASMOWAĆ NA BUDOWIE
- ELEMENTY KONSTRUKCYJNE WYKONAĆ W KONSULTACJI Z PROJEKTANTEM KONSTRUKCJI I ZGODNIE Z ZALECENIAMI EKSPERTYZY KONSTRUKCYJNEJ
- PROJEKT OŚWIETLENIA EWAKUACYJNEGO WG ODRĘBNEGO OPRACOWANIA
- PROJEKT INSTALACJI HYDANTOWEJ WG ODRĘBNEGO OPRACOWANIA
- PROJEKT SYSTEMU ODDYMIANIA KLATEK SCHODOWYCH WG ODRĘBNEGO OPRACOWANIA
- PROJEKT SYSTEMU SYGNALIZACJI POŻAROWEJ WG ODRĘBNEGO OPRACOWANIA
- PROJEKTOWANE ŚCIANY JAK I WSZYSTKIE ŚCIANY KLATEK SCHODOWYCH POMALOWAĆ FARBĄ LATEXOWĄ FIRMY CAPAROL Samtex 7 E.L.F. W KOLORZE: ODCIENIE JASNE GOBI I HAWANA LUB KOŁORY CIEMNE PATINA80 I PINIAS

Temat i adres inwestycji:	Projekt budowlano - wykonawczy robot budowlanych niezbędnych do wykonania nakazu komendanta Miejskiej Straży Pożarnej budynku Zespołu Szkół Ogólnokształcących nr 1 Zespół Szkół Ogólnokształcących nr 1 ul. Legionów 27 81-405 Gdynia		
Inwestor:	Zespół Szkół Ogólnokształcących nr 1 ul. Legionów 27 81-405 Gdynia		
Jednostka projektowa:	Studio Architektury "ARCHIS" Joanna Winiakalis 81-421 Sopot, ul. Książycowa 20/1		
Rysunek:	<b>RZUT PARTERU - PROJEKT</b>	SKALA 1:200	mażec 2010r. Fracz P.B.W.
Projektant:	mgr inż. arch. Joanna Szwajkowski-Kiełk mgr inż. arch. POLK009805		
Sprawdzający:	mgr inż. arch. Joanna Winiakalis upr. bud.POLK009805		<b>rys. nr 6A</b>